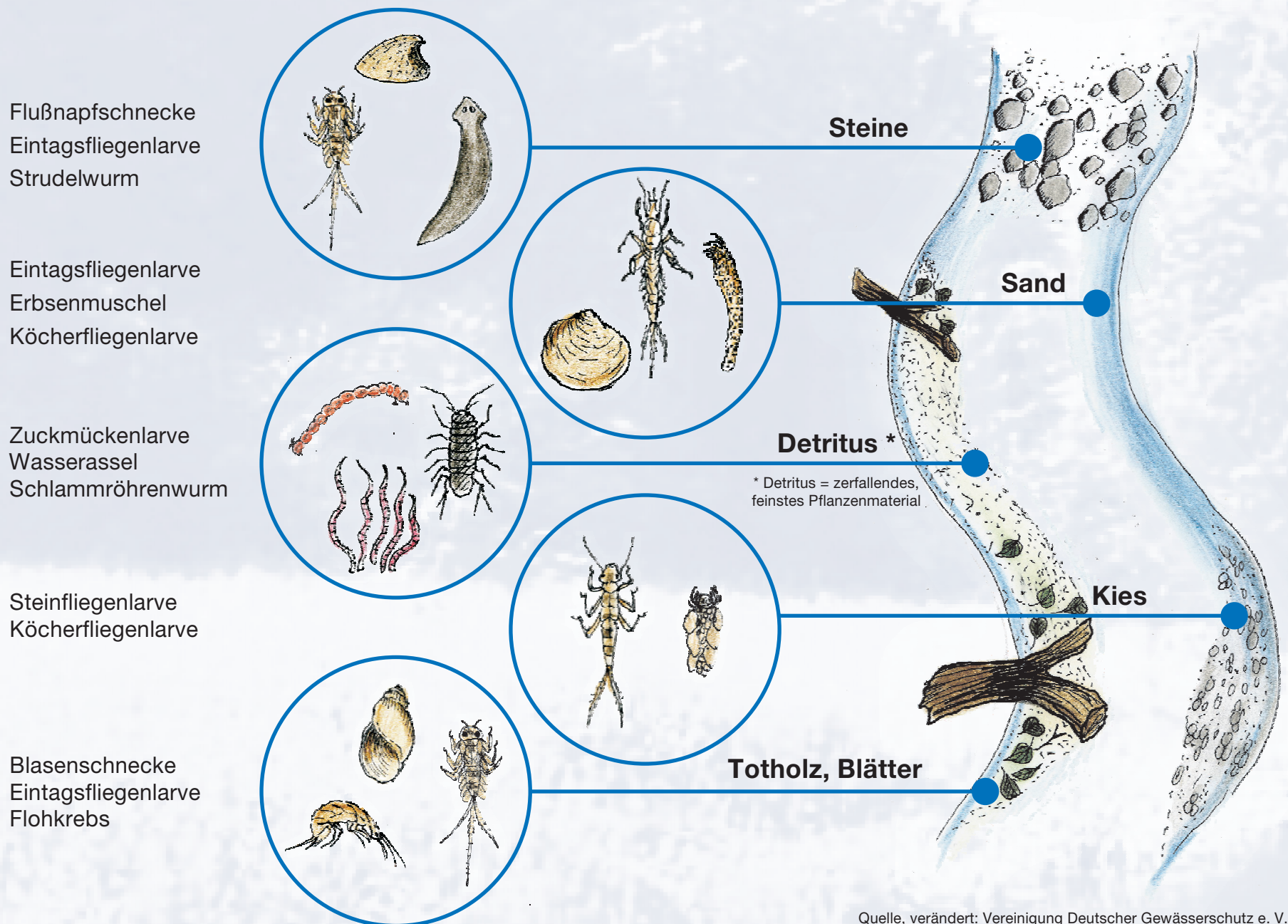


Naturwissenschaftspfad Eselsbachtal

Biologische Gewässeruntersuchung

Die Lebensgemeinschaften im Eselsbach

Viele Kleinlebensräume im Bach bieten vielen Arten Platz zum Leben:



Kennzeichen eines „guten“ Gewässers

- ➔ Hohe Artenvielfalt: Du kannst 10 bis 20 unterscheidbare Tierformen finden.
- ➔ Du findest Steinfliegenlarven, Köcherfliegenlarven mit Gehäuse und Eintagsfliegenlarven.

Diese sogenannten Bioindikatoren (Zeigerarten) leben nur in unbelasteten oder mäßig belasteten Bächen und „zeigen“ dadurch die Gewässergüte an.

Eine detaillierte Begleitbroschüre und die benötigten Arbeitsgeräte für den Schulunterricht (Lupen, Kescher, Siebe, ausführliches Bestimmungsdiagramm, ...) für diese Station gibt es zum Ausleihen beim NABU Kaiserslautern und Umgebung.

Kontakt:
NABU Kaiserslautern und Umgebung:
Naturwissenschaftspfad-Eselsbachtal@NABU-KL.de
www.Naturwissenschaftspfad-Eselsbachtal.de

Eintauchen in die Unterwasserwelt

Tiere finden sich in strömungsgeschützten Nischen, an Pflanzen, an der Unterseite von Steinen.

Suche verschiedene Tiere und beobachte sie in einer wassergefüllten Becherlupe.

Wie viele verschiedene Tierformen kannst du entdecken?

Suche Larven von Köcherfliegen, Steinfliegen und Eintagsfliegen. Der Bestimmungsschlüssel hilft Dir dabei.

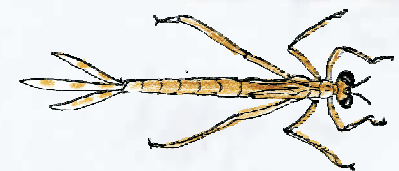
Vereinfachter Schlüssel zur Bestimmung von Larven

Tier mit 6 Beinen und Flügelansätzen

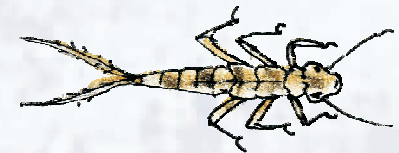
➔ drei lange Schwanzanhänge
Eintagsfliegenlarve



➔ drei lange Schwanzanhänge und keine Blättchen an den Körperseiten
Kleinlibellenlarve



➔ zwei lange Schwanzanhänge
Steinfliegenlarve



Tier mit 6 Beinen, ohne Flügel

➔ kurze Büschel an den Körperseiten
Köcherfliegenlarve (ohne Gehäuse!)



Tier mit 6 Beinen und Gehäuse

➔ Gehäuse röhrenförmig aus Steinchen oder Pflanzen
Köcherfliegenlarve



6_Biologische Gewässeruntersuchung

Die Tafeln mit DIN A-Maßen sind jeweils zuzüglich 2cm an beiden Seiten bereits gezeichnet und vermessen!

