

Naturwissenspfad Eselsbachtal

Kult(ur)stätte Waschmühle

Wie der Name entstand

Etwa an dieser Stelle wuschen die Bewohner Morlauterns ihre Wäsche. Erst später entstand an dieser Stelle eine Mühle. Die Gebäude sind auf den frühen Schwarz-Weiß-Fotos noch zu sehen.

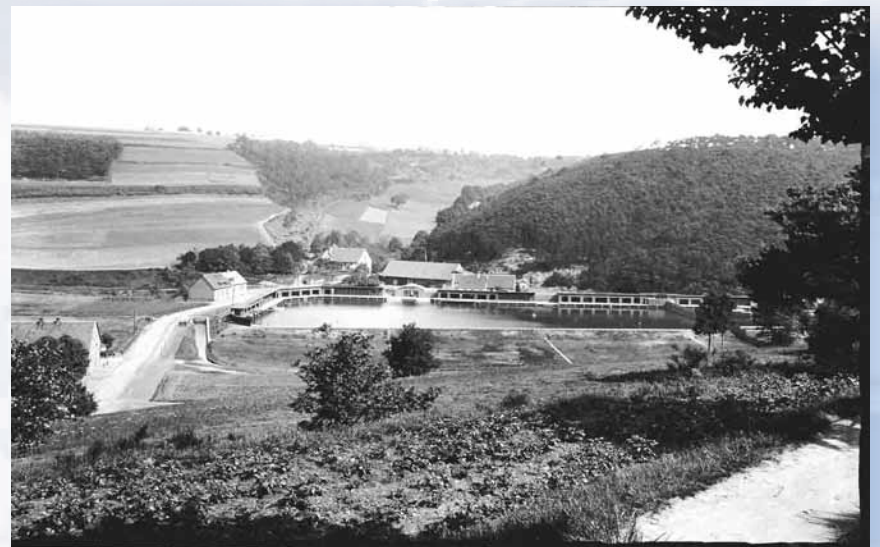
Die Zeit der „Mollekepp“

In der Anfangszeit speiste der Eselsbach das Bad, mit alle, natürlichen Konsequenzen.... Es gab zur Freude der Kinder zeitweise viele Kaulquappen im Becken. Heute läuft der Bach außen am Gelände vorbei und ist vollständig vom Bad abgekoppelt. Das Wasser für die „Wesch“ kommt heute aus einem Tiefbrunnen. Dennoch hält sich hartnäckig das Gerücht, dass das Wasser noch immer aus dem Eselsbach käme und deshalb so kalt sei.

Stationen des Wandels



Die Waschmühle um 1900



Das neue Bad (1910)



Die legendären schrägen Wände (1978)



Noch ganz in weiß (1986)

Was war wann?

Die ersten Jahre

- 1908 Eröffnung: ein Lattenzaun sorgt für strikte Geschlechtertrennung
- 1926 Damen dürfen werktags ab 17 Uhr das Herrenbad mitbenutzen
- 1933 Erweiterung des Beckens und der Liegewiese

Die Blütezeit

- nach 1945 Das Damenbad wird zum Franzosenbad
- 1954 Einweihung des 10m-Sprungturms
- 1960 Durch Einsatz neuer Technik verbessert sich die Wasserqualität
- 1964 Bau des Kinderplanschbeckens
- 1975 Anschluss an einen Tiefbrunnen

Die Wesch kommt in die Jahre

- 1979-1981 Abgeschrägte Beckenwände werden begradigt
- 1980 Becken wird durch Anhebung des Bodens verkleinert
- 1984 Der „Freundeskreis Waschmühle e. V.“ gründet sich
- 1989-1995 Die Zeit der „aufregenden“ Sanierungsvorschläge
- 1992 Der erste Waschmühlfilm von Karl-Heinz Christmann



Am Scheideweg

- 1996 Die Waschmühle soll um 25-30% verkleinert werden
Der „Verein Rettet die Waschmühle e. V.“ formiert sich
Eine Alternative zur Beibehaltung der Beckengröße wird vorgelegt
Die Waschmühle ist gerettet!

In neuer Frische

- 2000-2002 Die Umkleidekabinen werden erneuert
- 2008 Schwimmbadfestival „100 Jahre Freibad Waschmühle“ und ein zweiter Film

Zur früheren Geschichte des Eselsbachtals informieren die Tafel unserer Station → „Kulturgeschichte des Eselsbachtals“ und die Infotafel im Eingangsbereich der Waschmühle zum Historischen Rundwanderweg des PWV Morlautern.

Partner dieser Station:
„Freundeskreis Waschmühle e.V.“
„Verein Rettet die Waschmühle e.V.“



Kontakt:
NABU Kaiserslautern und Umgebung:
Naturwissenspfad-Eselsbachtal@NABU-KL.de
www.Naturwissenspfad-Eselsbachtal.de

2_Geschichte_Waschmühle

Die Tafeln mit DIN A-Maßen sind jeweils zuzüglich 2cm an beiden Seiten bereits gezeichnet und vermessen!

